

Bezugsstoffe

Farbabweichungen sind drucktechnisch bedingt und bieten keinen Anlass zu Reklamationen.

Fabio : P

Zusammensetzung: 100 % Polyester FR
 Gewicht: ca. 560 g/m
 Breite: 140 cm
 Lichtechtheit: Note 5 – 8 (DIN EN ISO 105-B02)
 Pilling: Note 5 (DIN EN ISO 12945/2)
 Reibechtheit: nass: 4 – 5 / trocken: 4 – 5 (DIN EN ISO 105-X12)
 Scheuerfestigkeit: 80.000 Touren (Martindale; DIN EN ISO 12947-2)
 Brandverhalten: DIN EN 1021: Teil 1/2, DIN 4102 B1, NF-P 92-503 Klasse M1, BS 5852 IS 0+1, crib 5, UN2 9175/87 (1. IM)



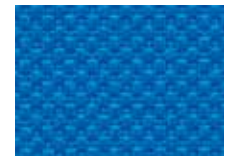
012.047 (3094)
Mandarine



012.041 (4028)
Feuerrot



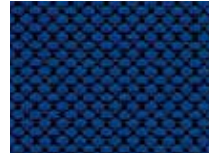
012.048 (4517)
Shirazrot



012.020 (6075)
Standardblau



012.027 (6071)
Königsblau



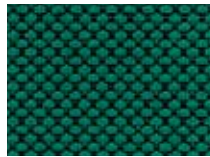
012.022 (6571)
Dunkelblau



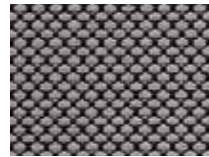
012.029 (6598)
Nachtblau



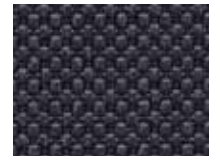
012.011 (7541)
Hellgrün



012.110 (7508)
Dunkelgrün



012.031 (8532)
Platingrau



012.039 (8517)
Javagrau



012.033 (8033)
Schwarz



Polo : P

Zusammensetzung: 100 % Polyester
 Gewicht: ca. 350 g/m
 Breite: 140 cm
 Lichtechtheit: Note 6 (DIN EN ISO 105-B02)
 Reibechtheit: nass: 4 – 5 / trocken: 4 – 5
 Scheuerfestigkeit: 150.000 Touren (Martindale; DIN EN ISO 12947)
 Brandverhalten: DIN EN 1021: Teil 1/2



077.050 (1008)
Cappuccino



077.044 (3012)
Orange



077.040 (4011)
Chillirod



077.048 (4017)
Shirazrot



077.120 (6006)
Hellblau



077.025 (6003)
Wasserblau



077.021 (6075)
Azurblau



077.020 (6016)
Standardblau



077.011 (7032)
Hellgrün



077.010 (7048)
Grün



077.110 (7008)
Dunkelgrün



077.029 (6098)
Nachtblau



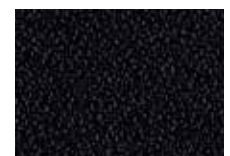
077.031 (8078)
Platingrau



077.030 (8010)
Grau



077.032 (8013)
Steingrau



077.033 (8033)
Schwarz



Bezugsstoffe

Farbabweichungen sind drucktechnisch bedingt und bieten keinen Anlass zu Reklamationen.

Era : A

Zusammensetzung: 100 % Polyester
 Gewicht: ca. 320 g/m²
 Breite: ca. 140 cm
 Lichtechtheit: Note 5 (DIN EN ISO 105-B02)
 Pilling: Note 4 – 5 (DIN EN ISO 12945/2)
 Reibechtheit: nass: 4 / trocken: 4 (DIN EN ISO 105-X12)
 Scheuerfestigkeit: 100.000 Touren (Martindale; DIN EN ISO 12947-2)
 Brandverhalten: DIN EN 1021: Teil 1/2



086.003 (CSE03)
Honiggelb



086.046 (CSE19)
Pink



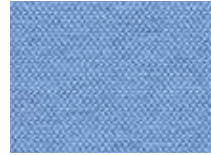
086.045 (CSE29)
Kupferrot



086.043 (CSE06)
Samtrot



086.025 (CSE38)
Wasserblau



086.120 (CSE08)
Hellblau



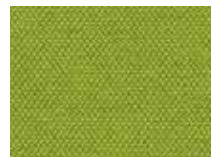
086.020 (CSE12)
Standardblau



086.023 (CSE20)
Türkis



086.016 (CSE34)
Wassergrün



086.011 (CSE16)
Hellgrün



086.050 (CSE02)
Cappuccino



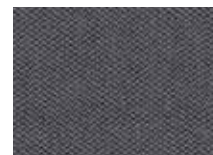
086.052 (CSE21)
Fango



086.031 (CSE41)
Platingrau



086.030 (CSE43)
Grau



086.036 (CSE13)
Anthrazitgrau



086.033 (CSE14)
Schwarz

King : A

Zusammensetzung: 100 % Trevira CS® (Polyester)
 Gewicht: ca. 420 g/m²
 Breite: ca. 140 cm
 Lichtechtheit: Note 6 (DIN EN ISO 105-B02)
 Pilling: Note 4 – 5 (DIN EN ISO 12945/2)
 Reibechtheit: nass: 4 – 5 / trocken: 4 – 5 (DIN EN ISO 105-X12)
 Scheuerfestigkeit: 100.000 Touren (Martindale; DIN EN ISO 12947)
 Brandverhalten: DIN EN 1021: Teil 1/2, DIN 4102 B1, NF-P 92-503 Klasse M1, BS 5852 IS 0+1, Crib 5, UN2 9175/87 (1. IM)



081.044 (4030)
Orange



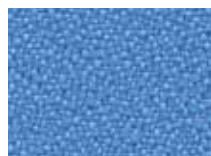
081.041 (4027)
Feuerrot



081.040 (9244)
Chillirod



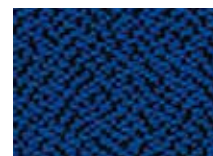
081.042 (4017)
Rubinrot



081.120 (9606)
Hellblau



081.021 (6071)
Azurblau



081.020 (9268)
Standardblau



081.025 (6018)
Wasserblau



081.011 (7011)
Hellgrün



081.010 (7013)
Grün



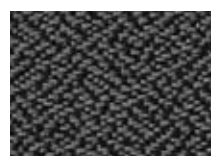
081.110 (7008)
Dunkelgrün



081.022 (6098)
Dunkelblau



081.031 (8027)
Platingrau



081.030 (9289)
Grau



081.032 (8010)
Steingrau



081.033 (8033)
Schwarz



Bezugsstoffe

Farbabweichungen sind drucktechnisch bedingt und bieten keinen Anlass zu Reklamationen.

Relax : A

Zusammensetzung: 100 % Trevira CS® (Polyester)
 Gewicht: ca. 450 g/m
 Breite: 140 cm
 Lichtechtheit: Note 6 (DIN EN ISO 105-B02)
 Pilling: Note 5 (DIN EN ISO 12945/2)
 Reibechtheit: nass: 4 – 5 / trocken: 4 – 5 (DIN EN ISO 105-X12)
 Scheuerfestigkeit: 100.000 Touren (Martindale; DIN EN ISO 12947)
 Brandverhalten: DIN EN 1021: Teil 1/2, DIN 4102 B1, NF-P 92-503 Klasse M1, BS 5852 IS 0+1, crib 5, UN2 9175/87 (1. IM)

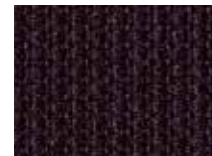
100.xxx = Relax (einfarbig)
103.xxx = Relax bico (zweifarbige)



100.020 (6080)
Standardblau



103.039 (8502)
Javagrau



100.033 (8033)
Schwarz



Tonal : A (Web T)

Zusammensetzung: 99 % recyceltes Polyester, 1 % Polyester
 Gewicht: ca. 315 g/m
 Breite: ca. 140 cm
 Lichtechtheit: Note 6 – 8 (DIN EN ISO 105-B02)
 Pilling: Note 4 – 5 (DIN EN ISO 12945/2)
 Reibechtheit: nass: 4 – 5 / trocken: 4 – 5 (DIN EN ISO 105-X12)
 Scheuerfestigkeit: 100.000 Touren (Martindale; DIN EN ISO 12947-2)
 Brandverhalten: US CA TB 117-2013, ASTM E 84, EN 1021: Teil 1/2, BS 5852 Part 1, 0,1, BS 476 Part 7, class 1

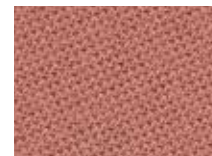
* Farbauswahl Web T (185.xxx)
 (Textil-Rückenlehne Shape mesh comfort)



165.004 (62057)
Currygelb



165.044* (63098)
Orange



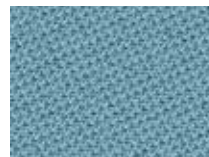
165.046 (64210)
Pink



165.047* (64207)
Mandarine



165.042 (64209)
Rubinrot



165.025 (66185)
Wasserblau



165.011* (62092)
Hellgrün



165.016 (67089)
Wassergrün



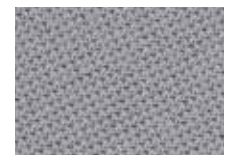
165.018* (67090)
Opalgrün



165.014* (66186)
Petrolgrün



165.031* (60122)
Platingrau



165.030* (60123)
Grau



165.050 (61180)
Cappuccino



165.052 (61182)
Fango



165.066 (64211)
Mittelbraun



165.033* (60999)
Schwarz



Bezugsstoffe

Farbabweichungen sind drucktechnisch bedingt und bieten keinen Anlass zu Reklamationen.

Valencia : A

Sehr robustes Kunstleder, langlebig, desinfektionsmittelbeständig*

Zusammensetzung: Beschichtung: 100 % Vinyl/
Träger: 100 % Polyester
Hi-Loft^{2TM}

Gewicht: ca. 650 g/m²
Breite: ca. 137 cm

Lichtechtheit: Note 7 – 8 (DIN EN ISO 105-B02)

Scheuerfestigkeit: 300.000 Touren (Martindale;
DIN EN ISO 12947-2)

Brandverhalten: DIN EN 1021: Teil 1/2,
NF-P 92-503 Klasse M2,
DIN 4102 B2

* empfohlene Desinfektionsmittel auf Anfrage



006.001 (107-2020)
Leuchtgelb



006.040 (107-2075)
Chilliroth



006.025 (107-3001)
Wasserblau



006.020 (107-3067)
Standardblau



006.022 (107-3068)
Dunkelblau



006.010 (107-5041)
Grün



006.030 (107-4042)
Grau



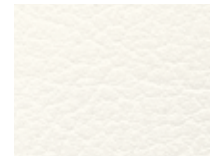
006.039 (107-4002)
Javagrau



006.031 (107-4043)
Platingrau



006.070 (107-8032)
Polarweiß



006.073 (107-8020)
Reinweiß



006.033 (107-9035)
Schwarz



X-Knit : A (Web X)

Zusammensetzung: 100 % Wovenit® 3D
(Polyamidhybrid*)

Gewicht: ca. 290 g/m²

Lichtechtheit: Note 6 (DIN EN ISO 105-B02)

Pilling: Note 5 (DIN EN ISO 12945/2)

Reibechtheit: nass: 5 / trocken: 5
(DIN EN ISO 105-X12)

Scheuerfestigkeit: 100.000 Touren (Martindale)

Brandverhalten: DIN EN 1021: Teil 1/2

* Polyamidhybridfasern sind extrem haltbar und dadurch resistent gegen Scheuerbeanspruchung. Die leichte und feine Faser hat eine hohe Elastizität bei garantierter Formbeständigkeit und trocknet schnell.

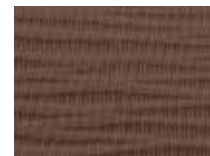
Nur für X-Code (Sitz ohne Wellenstruktur).



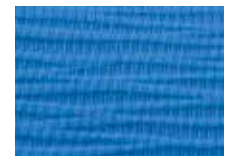
063.044
Orange



063.041
Feuerrot



063.063
Torfbraun



063.019
Indigoblau



063.022
Dunkelblau



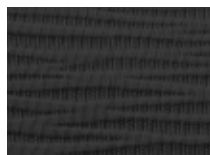
063.010
Grün



063.031
Platingrau



063.035
Graphitgrau



063.033
Schwarz



Bezugsstoffe

Farbabweichungen sind drucktechnisch bedingt und bieten keinen Anlass zu Reklamationen.

Fame : B

Zusammensetzung: 95% New Zealand-Wolle, 5% Polyamid
 Gewicht: ca. 630 g/m
 Breite: ca. 140 cm
 Lichtechtheit: Note 5–7 (DIN EN ISO 105-B02)
 Pilling: Note 4 (DIN EN ISO 12945/2)
 Reibechtheit: nass: 4–5 / trocken: 4–5 (DIN EN ISO 105-X12)
 Scheuerfestigkeit: 200.000 Touren (Martindale; DIN EN ISO 12947-2)
 Brandverhalten: DIN EN 1021: Teil 1/2



078.002 (62067)
Limonengelb



078.044 (63016)
Orange



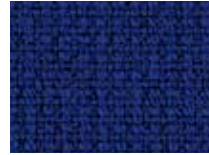
078.041 (64119)
Feuerrot



078.040 (64089)
Chilliroot



078.027 (66075)
Königsblau



078.020 (66032)
Standardblau



078.022 (66005)
Dunkelblau



078.010 (68035)
Grün



078.036 (60017)
Anthrazitgrau



078.033 (60999)
Schwarz



Jet bioactive : B

Antimikrobiell, schwer entflammbar, angenehme Haptik, enthält das desinfizierende Biozid Silber

Zusammensetzung: 100% Trevira CS® bioactive (Polyester)

Gewicht: ca. 365 g/m
 Breite: ca. 140 cm
 Lichtechtheit: Note 6 (DIN EN ISO 105-B02)
 Pilling: Note 5 (DIN EN ISO 12945/2)
 Reibechtheit: nass: 4–5 / trocken: 4–5 (DIN EN ISO 105-X12)
 Scheuerfestigkeit: 65.000 Touren (Martindale; DIN EN ISO 12947-2)
 Brandverhalten: DIN EN 1021: Teil 1/2; DIN 4102 Class B1; UNI 9175 Class 1 IM; NF-P 92501-7 Class M1; BS 5852 Crib 5



154.040 (9401)
Chilliroot



154.020 (9601)
Standardblau



154.022 (6013)
Dunkelblau



154.023 (6007)
Türkis



154.011 (7041)
Hellgrün



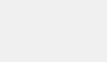
154.031 (8001)
Platingrau



154.036 (9805)
Anthrazitgrau



154.033 (8033)
Schwarz



Bezugsstoffe

Farbabweichungen sind drucktechnisch bedingt und bieten keinen Anlass zu Reklamationen.

Parotega NF : B

Desinfektionsmittelbeständig*, schwer entflammbar, angenehme Haptik

Zusammensetzung: 85 % PVC-Compound,
15 % Baumwolle

Gewicht: ca. 700 g/m²

Breite: 137 cm

Lichtechtheit: Note 5 (DIN EN ISO 105-BO2)

Reibechtheit: nass: 4 / trocken: 4–5

(DIN EN ISO 105-X12)

Scheuerfestigkeit: 50.000 Touren (Martindale;

DIN EN ISO 12947-2)

Brandverhalten: DIN EN 1021: Teil 1/2,

DIN 4102 B1,

NF-P 503 Klasse M1,

BS 5852 IS 0+1,

crib 5, UN2 9175/87 (1. IM)

* empfohlene Desinfektionsmittel auf Anfrage



039.042 (F6461665)
Rubinrot



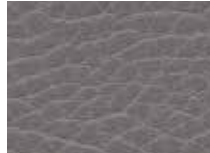
039.025 (F6461709)
Wasserblau



039.027 (F6461710)
Königsblau



039.052 (F6461658)
Fango



039.037 (F6461731)
Vulkangrau



039.033 (F6461659)
Schwarz



Runner : B (Web M)

Zusammensetzung: 80 % Polyester,
20 % recyceltes Polyester

Gewicht: ca. 510 g/m

Breite: 160 cm

Lichtechtheit: Note 5–7 (DIN EN ISO 105-B02)

Pilling: Note 5 (DIN EN ISO 12945/2)

Reibechtheit: nass: 4 / trocken: 5

Scheuerfestigkeit: 70.000 Touren (Martindale;

DIN EN ISO 12947-2)

Brandverhalten: DIN EN 1021: Teil 1/2



056.044 (63034)
Orange



056.040 (64089)
Chillrot



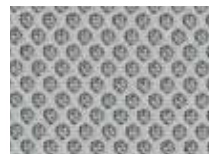
056.120 (66063)
Hellblau



056.022 (66064)
Dunkelblau



056.011 (68056)
Hellgrün



056.031 (60011)
Platingrau



056.035 (60025)
Graphitgrau



056.033 (60999)
Schwarz



Bezugsstoffe

Farbabweichungen sind drucktechnisch bedingt und bieten keinen Anlass zu Reklamationen.

Sealife : B

Zusammensetzung: 100 % Recycling-Polyester (Seaqual zertifiziert)
 Gewicht: ca. 460 g/m
 Breite: ca. 140 cm
 Lichtechtheit: Note 6 (DIN EN ISO 105-B02)
 Pilling: Note 5 (DIN EN ISO 12945/2)
 Reibechtheit: nass: 4 / trocken: 5 (DIN EN ISO 105-X12)
 Scheuerfestigkeit: 100.000 Touren (Martindale; DIN EN ISO 12947-2)
 Brandverhalten: DIN EN 1021: Teil 1/2, UNI 9175 Class 1 IM, BS 7176 Class Low



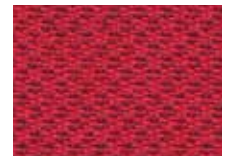
150.004 (3509)
Currygelb



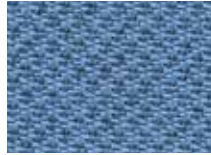
150.046 (4522)
Pink



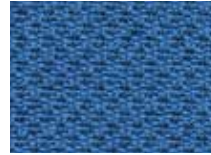
150.047 (4566)
Mandarine



150.042 (4528)
Rubinrot



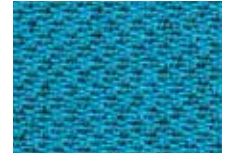
150.025 (6524)
Wasserblau



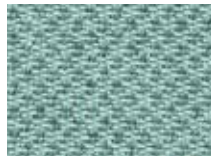
150.020 (6512)
Standardblau



150.022 (6080)
Dunkelblau



150.023 (6591)
Türkis



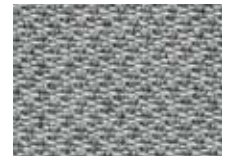
150.016 (7530)
Wassergrün



150.010 (7521)
Grün



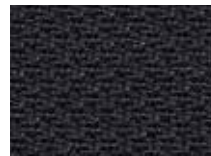
150.095 (1506)
Grau/Beige



150.030 (8532)
Grau



150.036 (8517)
Anthrazitgrau



150.033 (8033)
Schwarz

Select : B

Zusammensetzung: 85 % New Zealand Wolle, 15 % Polyamid
 Gewicht: ca. 510 g/m
 Breite: ca. 140 cm
 Lichtechtheit: Note 5–8 (DIN EN ISO 105-B02)
 Pilling: Note 4 (DIN EN ISO 12945/2)
 Reibechtheit: nass: 4–5 / trocken: 4–5 (DIN EN ISO 105-X12)
 Scheuerfestigkeit: 200.000 Touren (Martindale; DIN EN ISO 12947-2)
 Brandverhalten: BS EN 1021-1 Cigarette, BS EN 1021-2 Match, BS 5852 Part 1 0,1 Cigarette & Match, The Furniture and Furnishing Regulations 1988, BS 5852 Crib 5, IMO MSC 307(88) Annex 1 part 8, MED Certificate IMO, IMO MSC 307(88) Annex 1 part 8 UK, MED Certificate IMO UK, CA TB 117-2013



184.053 (60005)
Sand



184.050 (61184)
Cappuccino



184.052 (61189)
Fango



184.004 (62098)
Currygelb



184.046 (65117)
Pink



184.040 (64216)
Chillrot



184.010 (68210)
Grün



184.016 (67101)
Wassergrün



184.025 (66191)
Wasserblau



184.018 (67099)
Opalgrün



184.022 (66144)
Dunkelblau



184.024 (61190)
Lila



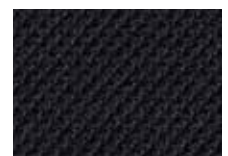
184.032 (60132)
Steingrau



184.030 (60003)
Grau



184.039 (60134)
Javagrau



184.033 (60999)
Schwarz

Bezugsstoffe

Farbabweichungen sind drucktechnisch bedingt und bieten keinen Anlass zu Reklamationen.

Step : B

Zusammensetzung: 100% Trevira CS® (Polyester)
 Gewicht: ca. 470 g/m
 Breite: ca. 140 cm
 Lichtechtheit: Note 5–7 (DIN EN ISO 105-B02)
 Pilling: Note 4–5 (DIN EN ISO 12945/2)
 Reibechtheit: nass: 4–5 / trocken: 4–5 (DIN EN ISO 105-X12)
 Scheuerfestigkeit: 100.000 Touren (Martindale; DIN EN ISO 12947-2)
 Brandverhalten: IMO MSC 307(88) Annex 1 part 8, MED Certificate IMO, DIN 4102 B1, NF-P 92-503/504/505 class M1, DIN EN 1021: Teil 1/2, BS 5852 Part 1 0,1, BS 5852 Crib 5, ÖNORM B 3825-B1-3800-Q1 UK, BS 7176 Medium hazard, AM 18 - NF D 60-013, US CA TB 117-2013, Class Uno UNI 9175 Class 1 I EMME, DIN EN 13501-1 B-s1,d0



046.004 (62057)
Currygelb



046.041 (64180)
Feuerrot



046.059 (63012)
Rostbraun



046.120 (66018)
Hellblau



046.121 (66152)
Stahlblau



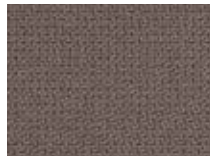
046.022 (65011)
Dunkelblau



046.011 (68119)
Hellgrün



046.010 (68162)
Grün



046.052 (60090)
Fango



046.030 (60011)
Grau



046.036 (60021)
Anthrazitgrau



046.033 (60999)
Schwarz



Step Melange : B

Zusammensetzung: 100% Trevira CS® (Polyester)
 Gewicht: ca. 470 g/m
 Breite: ca. 140 cm
 Lichtechtheit: Note 5–7 (DIN EN ISO 105-B02)
 Pilling: Note 4–5 (DIN EN ISO 12945/2)
 Reibechtheit: nass: 4–5 / trocken: 4–5 (DIN EN ISO 105-X12)
 Scheuerfestigkeit: 100.000 Touren (Martindale; DIN EN ISO 12947-2)
 Brandverhalten: IMO MSC 307(88) Annex 1 part 8, MED Certificate IMO, DIN 4102 B1, NF-P 92-503/504/505 class M1, DIN EN 1021: Teil 1/2, BS 5852 Part 1 0,1, BS 5852 Crib 5, ÖNORM B 3825-B1-3800-Q1 UK, BS 7176 Medium hazard, AM 18 - NF D 60-013, US CA TB 117-2013, Class Uno UNI 9175 Class 1 I EMME, DIN EN 13501-1 B-s1,d0



047.004 (62057)
Currygelb



047.043 (64179)
Samtrot



047.025 (66018)
Wasserblau



047.121 (66152)
Stahlblau



047.022 (66149)
Dunkelblau



047.011 (62073)
Hellgrün



047.013 (68163)
Olivgrün



047.010 (68162)
Grün



047.015 (68158)
Waldgrün



047.030 (60004)
Grau



047.037 (61149)
Vulkangrau



047.036 (60090)
Anthrazitgrau



Bezugsstoffe

Farbabweichungen sind drucktechnisch bedingt und bieten keinen Anlass zu Reklamationen.

Ultra : B

Zusammensetzung: 72 % Cradura (PA), 16 % certified virgin wool, 12 % redesigned Lenzing FR
 Gewicht: ca. 437 g/m
 Breite: ca. 140 cm
 Lichtechtheit: Note 6–7 (DIN EN ISO 105-B02)
 Pilling: Note 4 (DIN EN ISO 12945/2)
 Reibechtheit: nass: 4–5 / trocken: 4–5 (DIN EN ISO 105-X12)
 Scheuerfestigkeit: 500.000 Touren (Martindale; DIN EN ISO 12947-2)
 Brandverhalten: DIN EN 1021-1/2, BS 5852-0/1, California TB 117



153.019 (CX1050-051)
Indigoblau



153.022 (CX1050-054)
Dunkelblau



153.110 (CX1050-081)
Dunkelgrün



153.035 (CX1050-093)
Graphitgrau



153.038 (CX1050-096)
Lavagrau



153.033 (CX1050-099)
Schwarz



Xtreme : B

Zusammensetzung: 100 % recyceltes Polyester
 Gewicht: ca. 310 g/m²
 Breite: 140 cm
 Lichtechtheit: Note 6 (DIN EN ISO 105-B02)
 Pilling: Note 5 (DIN EN ISO 12945/2)
 Reibechtheit: nass: 4 / trocken: 4
 Scheuerfestigkeit: 100.000 Touren (Martindale; DIN EN ISO 12947)
 Brandverhalten: DIN EN 1021: Teil 1/2, DIN 4102 B1, BS 7176 Medium Hazard, UNI 9175 Class 1 IM



005.040 (YS079)
Chilliroot



005.049 (YS084)
Aubergine



005.027 (YS082)
Königsblau



005.022 (YS005)
Dunkelblau



005.028 (YS026)
Marineblau



005.029 (YS100)
Nachtblau



005.015 (YS047)
Waldgrün



005.031 (YS094)
Platingrau



005.032 (YS141)
Steingrau



005.034 (YS046)
Dunkelgrau



005.037 (YS081)
Vulkangrau



005.033 (YS009)
Schwarz



Bezugsstoffe

Farbabweichungen sind drucktechnisch bedingt und bieten keinen Anlass zu Reklamationen.

Avalon : C

Zusammensetzung: 100 % Reine Schurwolle
 Gewicht: ca. 580 g/m
 Breite: ca. 150 cm
 Lichtechtheit: Note 6 (DIN EN ISO 105-B02)
 Scheuerfestigkeit: 35.000 Touren (Martindale;
 DIN EN ISO 12947-2)
 Brandverhalten: DIN EN 1021: Teil 1/2



166.040 (367M/M015858)
Chilliroot



166.121 (104)
Stahlblau



166.025 (M/02863)
Wasserblau



166.019 (M/021443)
Indigoblau



166.010 (M/04019)
Grün



166.030 (367/M6)
Grau



166.036 (367/M81)
Anthrazitgrau



166.053 (367/M8020)
Sand



166.110 (449)
Dunkelgrün



Blazer : C

Zusammensetzung: 100 % Reine Schurwolle
 Gewicht: ca. 460 g/m
 Breite: ca. 140 cm
 Lichtechtheit: Note 5 (DIN EN ISO 105-B02)
 Reibechtheit: nass: 4 / trocken: 4
 (DIN EN ISO 105-X12)
 Scheuerfestigkeit: 50.000 Touren (Martindale;
 DIN EN ISO 12947-2)
 Brandverhalten: DIN EN 1021: Teil 1/2,
 BS 7176 Low Hazard;
 NF D 60-013



171.004 (CUZ58)
Currygelb



171.044 (CUZ39)
Orange



171.045 (CUZ90)
Kupferrot



171.023 (CUZ1R)
Türkis



171.025 (CUZ1W)
Wasserblau



171.013 (CUZ1F)
Olivgrün



171.053 (CUZ2Q)
Sand



171.050 (CUZ86)
Cappuccino



171.051 (CUZ31)
Hellbraun



171.031 (CUZ28)
Platingrau



171.030 (CUZ1E)
Grau



171.036 (CUZ30)
Anthrazitgrau



171.110 (CUZ35)
Dunkelgrün



171.033 (CUZ08)
Schwarz



Bezugsstoffe

Farbabweichungen sind drucktechnisch bedingt und bieten keinen Anlass zu Reklamationen.

Fenice : C

Zusammensetzung: 75% Wolle, 25% Polyamid
 Gewicht: ca. 500 g/m
 Breite: ca. 150 cm
 Lichtechtheit: Note 6 (DIN EN ISO 105-B02)
 Pilling: Note 4 (DIN EN ISO 12945/2)
 Reibechtheit: nass: 5 / trocken: 4 (DIN EN ISO 105-X12)
 Scheuerfestigkeit: 100.000 Touren (Martindale; DIN EN ISO 12497:2000)
 Brandverhalten: DIN EN 1021: Teil 1/2, BS 5852, Crib 5, US CA TB 117-2013, Italia - CLASSE 1 IM



163.003 (51)
Honiggelb



163.004 (52)
Currygelb



163.044 (102)
Orange



163.048 (202)
Shirazrot



163.024 (252)
Lila



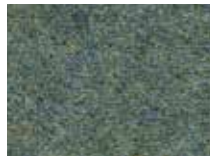
163.025 (351)
Wasserblau



163.121 (301)
Stahlblau



163.016 (455)
Wassergrün



163.011 (453)
Hellgrün



163.036 (602)
Anthrazitgrau



Fenice Stuoia : C

Zusammensetzung: 75% Wolle, 25% Polyamid
 Gewicht: ca. 500 g/m
 Breite: ca. 150 cm
 Lichtechtheit: Note 6 (DIN EN ISO 105-B02)
 Pilling: Note 4 (DIN EN ISO 12945/2)
 Reibechtheit: nass: 5 / trocken: 4 (DIN EN ISO 105-X12)
 Scheuerfestigkeit: 100.000 Touren (Martindale; DIN EN ISO 12497:2000)
 Brandverhalten: DIN EN 1021: Teil 1/2, BS 5852, Crib 5, US CA TB 117-2013, Italia - CLASSE 1 IM



164.044 (2053)
Orange



164.048 (2204)
Shirazrot



164.024 (2253)
Lila



164.025 (2353)
Wasserblau



164.121 (2304)
Stahlblau



164.011 (2457)
Hellgrün



Bezugsstoffe

Farbabweichungen sind drucktechnisch bedingt und bieten keinen Anlass zu Reklamationen.

Grain : C Uni

Zusammensetzung: 92% recyceltes Polyester,
8% Polyester
Gewicht: ca. 615 g/m
Breite: ca. 140 cm
Lichtechtheit: Note 5-7 (DIN EN ISO 105-B02)
Pilling: Note 5 (DIN EN ISO 12945/2)
Reibechtheit: nass: 4-5 / trocken: 4-5
(DIN EN ISO 105-X12)
Scheuerfestigkeit: 100.000 Touren (Martindale;
DIN EN ISO 12947-2)
Brandverhalten: BS EN 1021 1&2
Cigarette and Match;
CA TB 117-2013



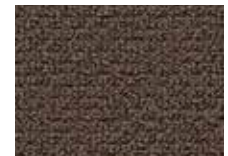
182.053 (61252)
Sand



182.068 (61037)
Olivbraun



182.052 (61230)
Fango



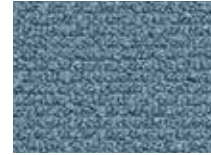
182.063 (61146)
Torfbraun



182.004 (62122)
Currygelb



182.045 (63117)
Kupferrot



182.121 (66236)
Stahlblau



182.022 (66232)
Dunkelblau



182.110 (68155)
Dunkelgrün



182.031 (60300)
Platingrau



182.035 (60303)
Graphitgrau



182.033 (60999)
Schwarz



Grain : C Melange

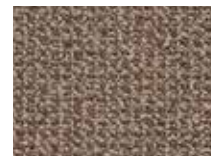
Zusammensetzung: 80% recyceltes Polyester,
20% Polyester
Gewicht: ca. 615 g/m
Breite: ca. 140 cm
Lichtechtheit: Note 5-7 (DIN EN ISO 105-B02)
Pilling: Note 5 (DIN EN ISO 12945/2)
Reibechtheit: nass: 4-5 / trocken: 4-5
(DIN EN ISO 105-X12)
Scheuerfestigkeit: 100.000 Touren (Martindale;
DIN EN ISO 12947-2)
Brandverhalten: BS EN 1021 1&2
Cigarette and Match;
CA TB 117-2013



183.053 (61251)
Sand



183.068 (61255)
Olivbraun



183.052 (61248)
Fango



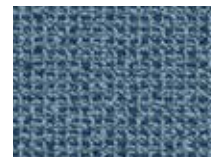
183.063 (61249)
Torfbraun



183.004 (62123)
Currygelb



183.045 (63118)
Kupferrot



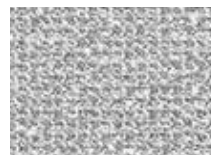
183.121 (66237)
Stahlblau



183.022 (66233)
Dunkelblau



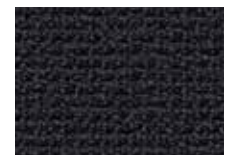
183.110 (68260)
Dunkelgrün



183.031 (60320)
Platingrau



183.035 (60323)
Graphitgrau



183.033 (60328)
Schwarz



Bezugsstoffe

Farbabweichungen sind drucktechnisch bedingt und bieten keinen Anlass zu Reklamationen.

Maple : C

Zusammensetzung: 81% Viscose, 15% Leinen, 4% Polyester
 Gewicht: ca. 910 g/m
 Breite: ca. 140 cm
 Lichtechtheit: Note 5 (DIN EN ISO 105-B02)
 Pilling: Note 4-5 (DIN EN ISO 12945/2)
 Reibechtheit: nass: 4-5 / trocken: 4-5 (DIN EN ISO 105-X12)
 Scheuerfestigkeit: 30.000 Touren (Martindale; DIN EN ISO 12497-2)
 Brandverhalten: DIN EN 1021: Teil 1/2



014.043 (562)
Samtrot



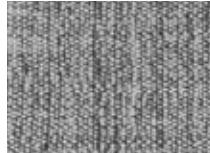
014.025 (742)
Wasserblau



014.022 (792)
Dunkelblau



014.031 (722)
Platingrau



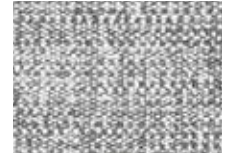
014.037 (162)
Vulkangrau



014.050 (222)
Cappuccino



014.052 (232)
Fango



014.069 (142)
Terrabraun

Remix : C

Zusammensetzung: 90% Schurwolle, 10% Nylon
 Gewicht: ca. 420 g/m
 Breite: ca. 140 cm
 Lichtechtheit: Note 6 (DIN EN ISO 105 B02)
 Pilling: Note 4 (DIN EN ISO 12945/2)
 Scheuerfestigkeit: 100.000 Touren (Martindale; DIN EN ISO 12497-2)
 Brandverhalten: DIN EN 1021: Teil 1/2, BS 5852 part 1, UNI 9175 Class 1 IM



073.017 (873)
Schwarzgrün



073.050 (233)
Cappuccino



073.043 (653)
Samtrot



073.025 (743)
Wasserblau



073.022 (773)
Dunkelblau



073.037 (143)
Vulkangrau



073.039 (173)
Javagrau



073.038 (393)
Lavagrau

Savak : D

Zusammensetzung: 80% New Zealand Wolle, 20% Baumwolle
 Gewicht: ca. 780 g/m
 Breite: ca. 140 cm
 Lichtechtheit: Note 5-7 (DIN EN ISO 105-B02)
 Pilling: Note 3-4 (DIN EN ISO 12945/2)
 Reibechtheit: nass: 4 / trocken: 4-5 (DIN EN ISO 105-X12)
 Scheuerfestigkeit: 50.000 Touren (Martindale; DIN EN ISO 12947-2)
 Brandverhalten: BS EN 1021 1&2 Cigarette and Match



197.077 (31005)
Braun und Weiß



197.078 (41005)
Grau und Weiß



197.079 (51005)
Schwarz und Weiß

Bezugsstoffe

Farbabweichungen sind drucktechnisch bedingt und bieten keinen Anlass zu Reklamationen.

Divina : D

Zusammensetzung: 100 % Schurwolle, Kammgarn
 Gewicht: ca. 820 g/m
 Breite: ca. 150 cm
 Lichtechtheit: Note 5 (DIN EN ISO 105-B02)
 Pilling: Note 3 (DIN EN ISO 12945/2)
 Scheuerfestigkeit: 45.000 Touren (Martindale; DIN EN ISO 12947-2)
 Brandverhalten: DIN EN 1021: Teil 1, DIN 4102-1



032.046 (0613)
Pink



032.044 (0433)
Orange



032.043 (0584)
Samtrot



032.019 (0731)
Indigoblau



032.025 (0743)
Wasserblau



032.022 (0791)
Dunkelblau



032.023 (0813)
Türkis



032.010 (0913)
Grün



032.031 (0713)
Platingrau



032.050 (0227)
Cappuccino



032.053 (0224)
Sand



032.052 (0353)
Fango



032.062 (0343)
Pfefferbraun



032.069 (0260)
Terrabraun



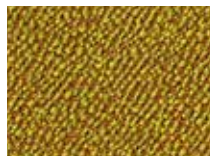
032.036 (0170)
Anthrazitgrau



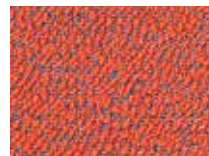
032.033 (0180)
Schwarz

Sera : D

Zusammensetzung: 94 % Schurwolle, 6 % Polyamid
 Gewicht: ca. 910 g/m
 Breite: ca. 140 cm
 Lichtechtheit: Note 5 (DIN EN ISO 105-B02)
 Pilling: Note 4 – 5 (DIN EN ISO 12945/2)
 Scheuerfestigkeit: 122.000 Touren (Martindale; DIN EN ISO 12947-2)
 Brandverhalten: DIN 4102-2, FAR 25.853, EN 13501-1



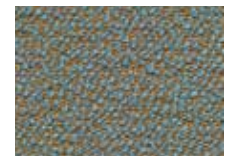
033.011 (tivoli)
Hellgrün



033.047 (glow)
Mandarine



033.046 (lotus)
Pink



033.023 (mirage)
Türkis



033.020 (mare)
Standardblau



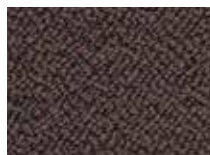
033.029 (amur)
Nachtblau



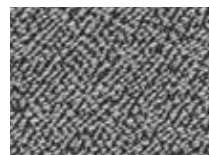
033.053 (almond)
Sand



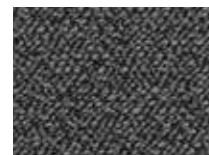
033.062 (walnut)
Pfefferbraun



033.060 (rosewood)
Schokobraun



033.030 (carbon)
Grau



033.035 (graphit)
Graphitgrau



033.033 (ebony)
Schwarz

Bezugsstoffe

Farbabweichungen sind drucktechnisch bedingt und bieten keinen Anlass zu Reklamationen.

Steelcut 3 : D

Zusammensetzung: 90% Schurwolle, Kammgarn, 10% Nylon
 Gewicht: ca. 825 g/m
 Breite: ca. 140 cm
 Lichtechtheit: Note 5–6 (DIN EN ISO 105-B02)
 Pilling: Note 3–4 (DIN EN ISO 12945/2)
 Reibechtheit: nass: 3–5 / trocken: 4–5 (DIN EN ISO 105-X12)
 Scheuerfestigkeit: 100.000 Touren (Martindale; DIN EN ISO 12947-2)
 Brandverhalten: AS/NZS 1530.3, AS/NZS 3837 class



198.073 (0110)
Reinweiß



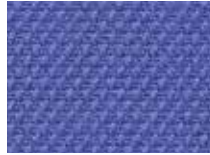
198.053 (0240)
Sand



198.047 (0522)
Mandarine



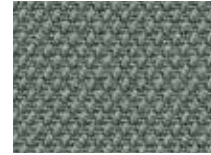
198.120 (0732)
Hellblau



198.024 (0652)
Lila



198.022 (0775)
Dunkelblau



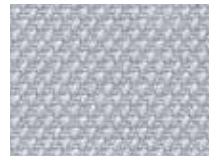
198.111 (0922)
Blassgrün



198.014 (0780)
Petrolgrün



198.051 (0265)
Hellbraun



198.031 (0120)
Platingrau



198.032 (0155)
Steingrau



198.033 (0190)
Schwarz



Steelcut Quartet : D

Zusammensetzung: 90% Schurwolle, Kammgarn, 10% Nylon
 Gewicht: ca. 770 g/m
 Breite: ca. 140 cm
 Lichtechtheit: Note 6–7 (DIN EN ISO 105-B02)
 Pilling: Note 4–5 (DIN EN ISO 12945/2)
 Reibechtheit: nass: 4–5 / trocken: 4–5 (DIN EN ISO 105-X12)
 Scheuerfestigkeit: 100.000 Touren (Martindale; DIN EN ISO 12947-2)
 Brandverhalten: AS/NZS 1530.3, AS/NZS 3837 class



199.096 (0434)
Currygelb/Beige



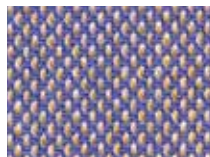
199.094 (0414)
Beige/Orange



199.084 (0544)
Ameisenrot/Blau



199.083 (0554)
Weinrot/Gelb



199.097 (0644)
Lila/Beige



199.080 (0224)
Stahlblau/Braun



199.081 (0654)
Dunkelblau/Braun



199.082 (0924)
Grün/Gelb



Bezugsstoffe

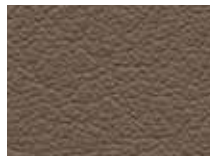
Farbabweichungen sind drucktechnisch bedingt und bieten keinen Anlass zu Reklamationen.

Leder : E

Anilingefärbtes leicht mit Pigmentfarbe abgedecktes Rindsobleder, sehr strapazierfähig, vollnarbig.

Nappaleder pigmentiert (Semi-Anilinleder)

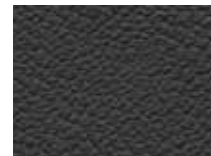
Lichtechtheit: Note 3 (DIN EN ISO 105-B02)
 Reibechtheit: nass: 4–5 / trocken: 4–5 (DIN EN ISO 11640)
 Brandverhalten: DIN EN 1021: Teil 1/2



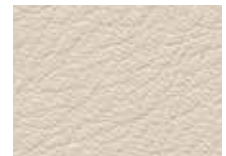
001.052 (Atlantic torf)
Fango



001.069 (Atlantic tabak)
Terrabraun



001.035 (Atlantic graphit)
Graphitgrau



001.072 (Atlantic kiesel)
Kaschmirweiß



001.070 (Atlantic weiss)
Polarweiß



001.033 (Atlantic schwarz)
Schwarz

Premium-Leder : F

Feinstes, naturbelassenes Nappaleder.

Anilingefärbtes Rindsobleder der Spitzenklasse. Mit natürlichen Ölen behandelt, tuchweicher Griff, atmungsaktiv, hautsympathisch, feuchtigkeitsregulierend. Wasserlösliche Farben ohne chemische Lösungsmittel.

Premium Echt-Leder

Lichtechtheit: Note 4 (DIN EN ISO 105-B02)
 Reibechtheit: nass: 4 / trocken: 3–4 (DIN EN ISO 11640)
 Brandverhalten: DIN EN 1021: Teil 1/2, DIN 75200



029.041 (34910-F03)
Feuerrot



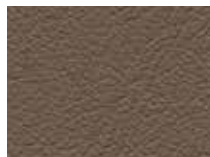
029.048 (34910-S08)
Shirazrot



029.053 (34910-GEO)
Sand



029.050 (34910-G03)
Cappuccino



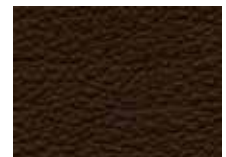
029.052 (34910-B16)
Fango



029.064 (34910-B13)
Tabakbraun



029.062 (34910-GEP)
Pfefferbraun



029.061 (34910-G01)
Dunkelbraun



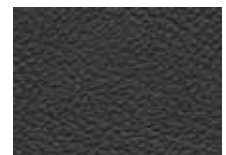
029.027 (34910-S18)
Königsblau



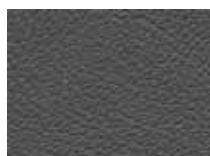
029.031 (34910-S05)
Platingrau



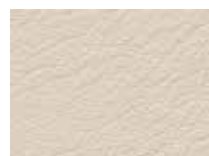
029.032 (34910-E08)
Steingrau



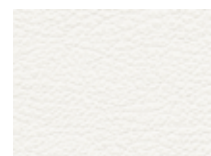
029.035 (34910-A02)
Graphitgrau



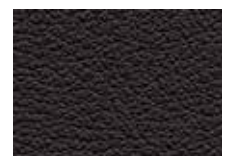
029.036 (34910-EG2)
Anthrazitgrau



029.072 (34910-G16)
Kaschmirweiß



029.073 (34910-P07)
Reinweiß



029.033 (34910-T01)
Schwarz

Bezugsstoffe

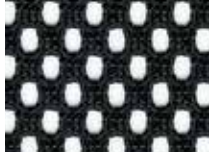
Farbabweichungen sind drucktechnisch bedingt und bieten keinen Anlass zu Reklamationen.

Web A/Trampoline

Preisgruppe je nach Sitzpolsterung

Zusammensetzung: 100 % Polyester
 Gewicht: ca. 510 g/m
 Scheuerfestigkeit: 100.000 Touren (Martindale; DIN EN ISO 12947-2)

Netzgewebe Web A für Rückenlehnen dat-o und sim-o



050.033 (NP001)
Schwarz

Web B/Tale

Preisgruppe je nach Sitzpolsterung

Zusammensetzung: 99 % recyceltes Polyester, 1 % Polyester
 Gewicht: ca. 365 g/m
 Breite: ca. 140 cm
 Lichtechtheit: Note 6–8 (DIN EN ISO 105-B02)
 Pilling: Note 5 (DIN EN ISO 12945/2)
 Reibechtheit: nass: 4–5 / trocken: 4–5 (DIN EN ISO 105-X12)
 Scheuerfestigkeit: 100.000 Touren (Martindale; DIN EN ISO 12947-2)
 Brandverhalten: DIN EN 1021: Teil 1/2

Netzgewebe Web B nur für Rückenlehnen @Just mesh, Shape mesh, Stilo mesh, Stilo ES mesh, Indeed mesh und Cay mesh



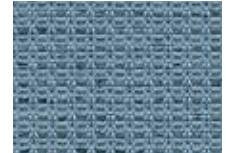
181.046 (64210)
Pink



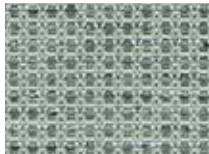
181.042 (64209)
Rubinrot



181.050 (61179)
Cappuccino



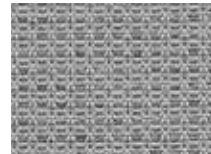
181.025 (66185)
Wasserblau



181.016 (67089)
Wassergrün



181.031 (60122)
Platingrau



181.030 (60123)
Grau



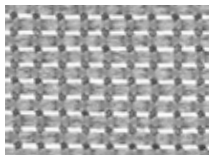
181.033 (60999)
Schwarz

Web C/Spin

Preisgruppe je nach Sitzpolsterung

Zusammensetzung: 100 % Trevira CS® (Polyester)
 Gewicht: ca. 405 g/m
 Scheuerfestigkeit: 70.000 Touren

Netzgewebe Web C für Rückenlehnen Cay mesh und Indeed mesh



179.031 (60004)
Platingrau



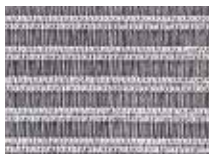
179.033 (60999)
Schwarz

Web K

Preisgruppe je nach Sitzpolsterung

Zusammensetzung: 100 % Polyester

Netzgewebe Web K für Rückenlehnen Lordo



062.030
Grau



062.033
Schwarz

Web L

Preisgruppe je nach Sitzpolsterung

Zusammensetzung: 100 % Polyester

Netzgewebe Web L für Rückenlehnen Shape mesh



058.033
Schwarz

Web M

siehe Seite 198

Netzbezüge

Farbabweichungen sind drucktechnisch bedingt und bieten keinen Anlass zu Reklamationen.

Web P

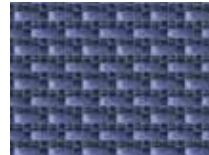
Preisgruppe je nach Sitzpolsterung

Zusammensetzung: 66 % Polyester, 34 % Polyamid
 Gewicht: ca. 340 g/m
 Breite: 140 cm
 Lichtechtheit: Note 5–7 (DIN EN ISO 105-B02)
 Pilling: Note 3–4 (DIN EN ISO 12945/2)
 Reibechtheit: nass: 4–5 / trocken: 4–5
 Scheuerfestigkeit: 200.000 Touren (Martindale; DIN EN ISO 12947-2)
 Brandverhalten: DIN EN 1021: Teil 1, DIN 66084 P-c

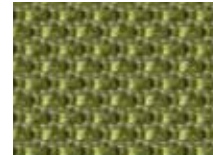
Netzgewebe Web P für Rückenlehnen Stilo



105.040 (Join 60 Shrinx)
Chilliroth



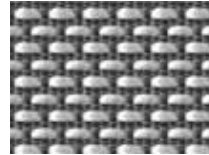
105.020 (Join 71 Shrinx)
Standardblau



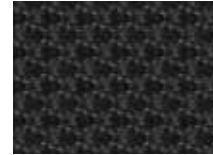
105.010 (Join 90 Shrinx)
Grün



105.074 (Join 33 Shrinx)
Weiß



105.030 (Join 16 Shrinx)
Grau



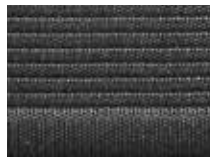
105.033 (Join 10 Shrinx)
Schwarz

Web Q

Preisgruppe je nach Sitzpolsterung

Zusammensetzung: 100 % Polyester (blickdichter Textilstrickbezug)
 Lichtechtheit: Note 5 (DIN EN ISO 105-B02)
 Reibechtheit: nass: 4 / trocken: 4
 Scheuerfestigkeit: 40.000 Touren

Netzgewebe Web Q für Rückenlehnen Stilo



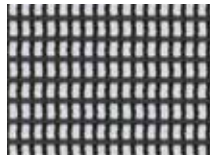
106.033
Schwarz

Web S

Preisgruppe je nach Sitzpolsterung

Zusammensetzung: 100 % Polyester
 Gewicht: ca. 330 g/m
 Scheuerfestigkeit: 70.000 Touren

Netzgewebe Web S für Rückenlehnen dat-o und Stilo mesh



059.033 (60999)
Schwarz

Web T

siehe Seite 195

Web X

siehe Seite 196

Web Y

Preisgruppe je nach Sitzpolsterung

Zusammensetzung: 100 % Wovenit®3D (Polyamidhybrid*)
 Gewicht: ca. 290 g/m²
 Lichtechtheit: Note 6 (DIN EN ISO 105-B02)
 Pilling: Note 5 (DIN EN ISO 12945/2)
 Reibechtheit: nass: 5 / trocken: 5 (DIN EN ISO 105-X12)
 Scheuerfestigkeit: 100.000 Touren (Martindale)
 Brandverhalten: DIN EN 1021: Teil 1/2
 Netzgewebe Web Y für Rückenlehnen X-Code mesh



095.044
Orange



095.019
Indigoblau



095.035
Graphitgrau



095.033
Schwarz

Materialien – Objektstühle

Farbabweichungen sind drucktechnisch bedingt und bieten keinen Anlass zu Reklamationen.

Fiore

Hussen-Farben

Sunbrella®

Zusammensetzung: 97 % Sunbrella Acryl (50 % recyceltes Acryl), 3 % Polyester

Outdoor-geeignet, schmutz- und wasserabweisend, waschbar



178.004
Currygelb



178.045
Kupferrot



178.019
Indigoblau



178.016
Wassergrün



178.053
Sand



178.035
Graphitgrau

Fiore

Kunststoff-Farben



KSY
Senfgeb
(~ RAL 070 60 60)



KER
Englischrot
(~ RAL 040 50 50)



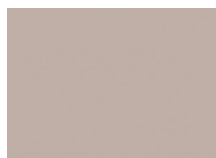
KSB
Sanftblau
(~ RAL 250 60 15)



KBB
Berlinerblau
(~ RAL 260 30 15)



KOG
Altgrün
(~ RAL 130 60 20)



KKG
Kittgrau
(~ RAL 060 70 10)



KWG
Wolkengrau
(~ RAL 220 70 05)



KEG
Eisengrau
(~ RAL 7011)



KVV
Verkehrsweiß
(~ RAL 9016)



KFW
Weiß (flammhemmend)



KGS
Graphitschwarz
(~ RAL 9011)

Fiore

Ganzschale

Buche natur oder CPL

Standard: Buche natur (HBN)



HBN
Buche natur



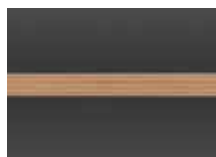
HON
Eiche natur



HNN
Nussbaum natur



HCWW
CPL weiß
(beidseitig)



HCSS
CPL schwarz
(beidseitig)

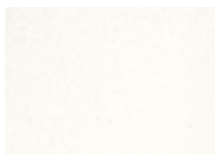
Materialien – Objektstühle/ Tischplatten

Farbabweichungen sind drucktechnisch bedingt und bieten keinen Anlass zu Reklamationen.

Teo/Shape elan visitor

Kunststoff-Farben

* nur Teo 1



KXW*
Weiß



KGS
Graphitschwarz
(RAL 9011)

Eddy

Kunststoff-Farben



KBG
Basaltgrau
(~ RAL 7012)



KVW
Verkehrsweiß
(~ RAL 9016)

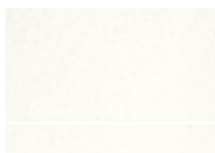


KGS
Graphitschwarz
(RAL 9011)

Reefs/Reefs flex

Tischplatten

* nur Reefs



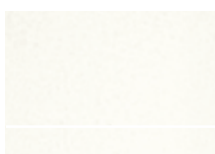
OHXW*
HPL weiß,
Kante weiß



OHGS*
HPL schwarz,
Kante schwarz



OHON*
HPL Eiche natur,
Kante schwarz



OMXW
Melamin weiß,
Kante ABS weiß



OMGS
Melamin schwarz,
Kante ABS schwarz



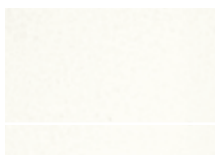
ODON
Dekor Eiche hell,
Kante ABS Eiche hell

Atelier

Tischplatten

* nur Atelier worklounges

** nur Atelier Beistelltische



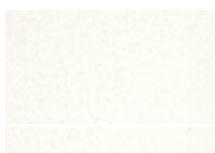
OMXW
Melamin weiß,
Kante ABS weiß



OMGS
Melamin schwarz,
Kante ABS schwarz



ODON*
Dekor Eiche hell,
Kante ABS Eiche hell



OHXW**
HPL weiß,
Kante weiß



OEON**
Echtholz Eiche natur

Materialien – Tischplatten

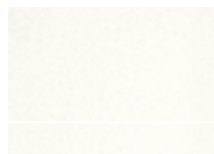
Farbabweichungen sind drucktechnisch bedingt und bieten keinen Anlass zu Reklamationen.

Fiore

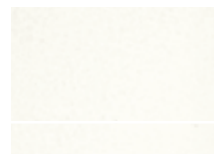
Tischplatten



OMGS
Melamin schwarz,
Kante ABS schwarz



OMXW
Melamin weiß,
Kante ABS weiß



OHXW
HPL weiß,
Kante weiß

Fiore nesting

Tischplatten H1
(Kante gleichfarbig)



OHRW (105)
Reinweiß



OHEW (D403)
Elfenbeinweiß



OHLY (0147)
Lichtgelb (Eierschale)



OHPG (0135)
Perlgrau



OHAG (10622)
Anthrazitgrau



OHGS (0901)
Graphitschwarz



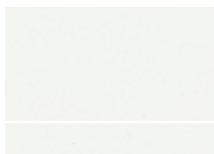
OHBN (4306)
Dekor Buche



OHON (4548)
Dekor Eiche

Fiore nesting

Tischplatten H2
(Kante gleichfarbig)



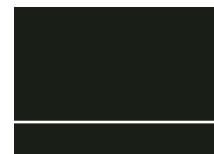
OHVW (9410-TP)
Verkehrsweiß



OHLG (0164-TP)
Lichtgrau



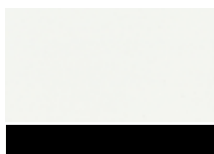
OHGG (10630-TP)
Graphitgrau



OHGS (0901-TP)
Graphitschwarz

Fiore nesting

Tischplatten H4
(Kante schwarz, Ecken gerundet)



OHVW (9410-TP)
Verkehrsweiß



OHLG (0164-TP)
Lichtgrau



OHGG (10630-TP)
Graphitgrau



OHGS (0901-TP)
Schwarzgrau

Fiore nesting

Tischplatte Whiteboard
(Kante schwarz)



OHLG
Lichtgrau